

MISURE "ORDINARIE" DI PROTEZIONE SISMICA

Alcune indicazioni generali per la riduzione dei pericoli in casa

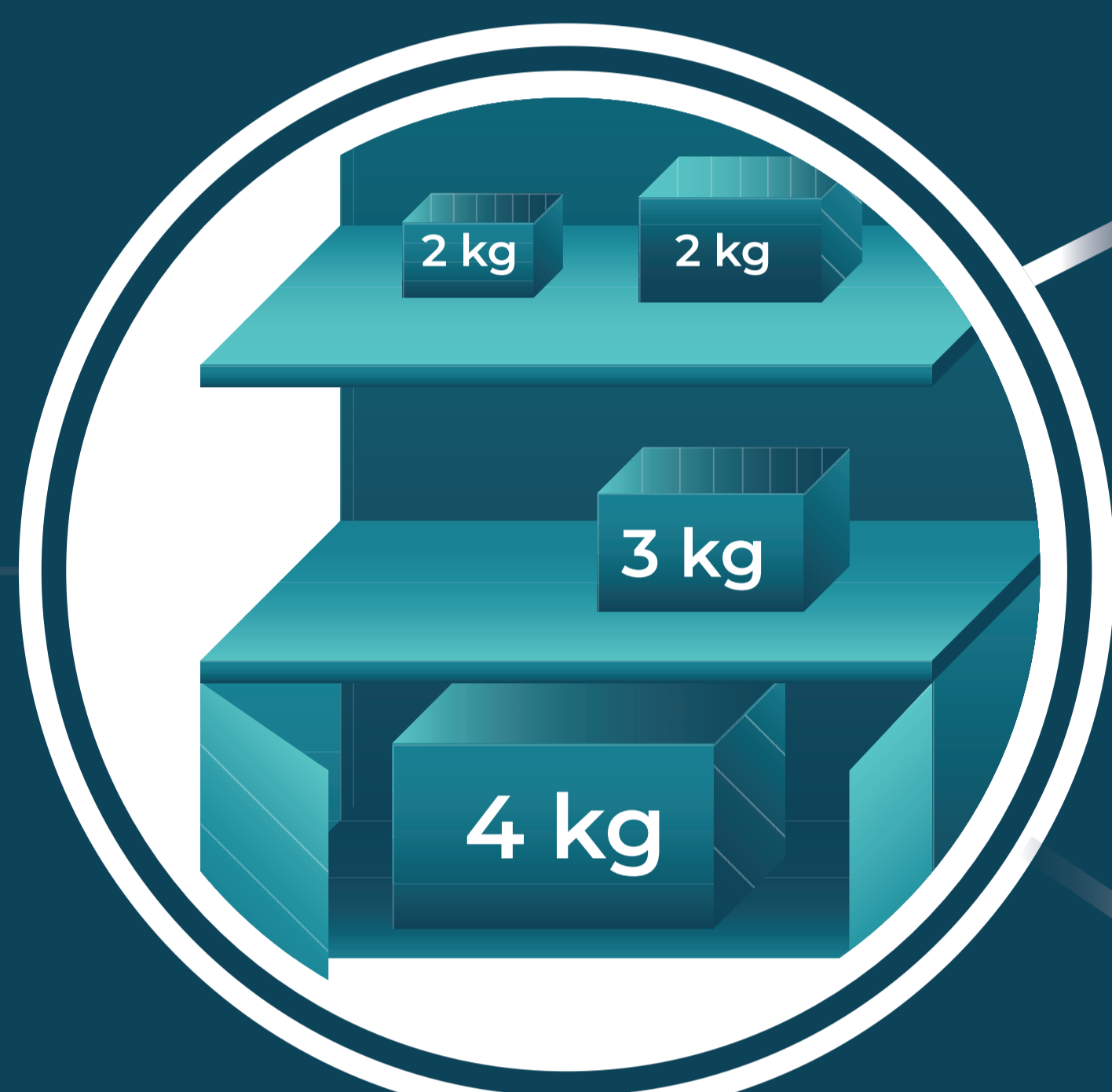
Assicurarsi che i mobili, l'arredamento e gli oggetti pesanti siano ben ancorati alle pareti



Mettere serrature a chiave nelle ante degli armadi, per evitare la loro apertura



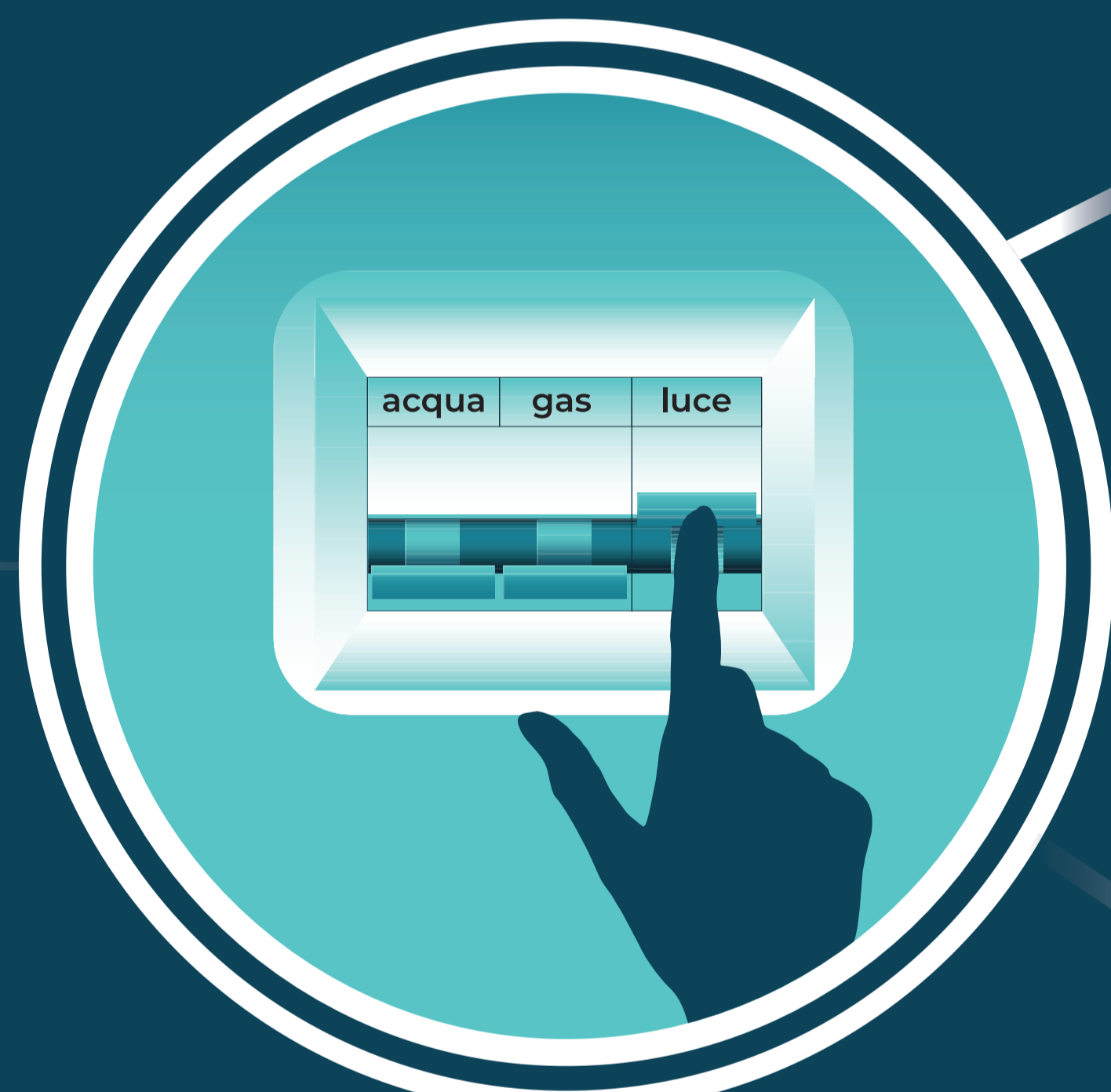
Posizionare gli oggetti più pesanti nei piani più bassi degli scaffali



Usare dei tubi flessibili per il collegamento dell'impianto elettrodomestico



Controllare il funzionamento degli interruttori centrali della luce, gas e acqua, per poterli chiudere in fretta in caso di bisogno



Conservare il materiale di pronto soccorso in luoghi di facile accessibilità



Controllare il camino e le coperture del tetto, assicurandosi che ogni oggetto sia ben saldo al proprio posto



Installare lampadari leggeri, in modo da evitare cadute accidentali durante il terremoto



Evitare che gli oggetti pesanti o in vetro siano sistemati su carrelli, poiché durante il sisma possono muoversi



Posizionare estintori e sistemi antincendio nei locali di facile accessibilità, alle giuste altezze



Evitare di mettere vasi e fioriere nei luoghi dove possano cadere

